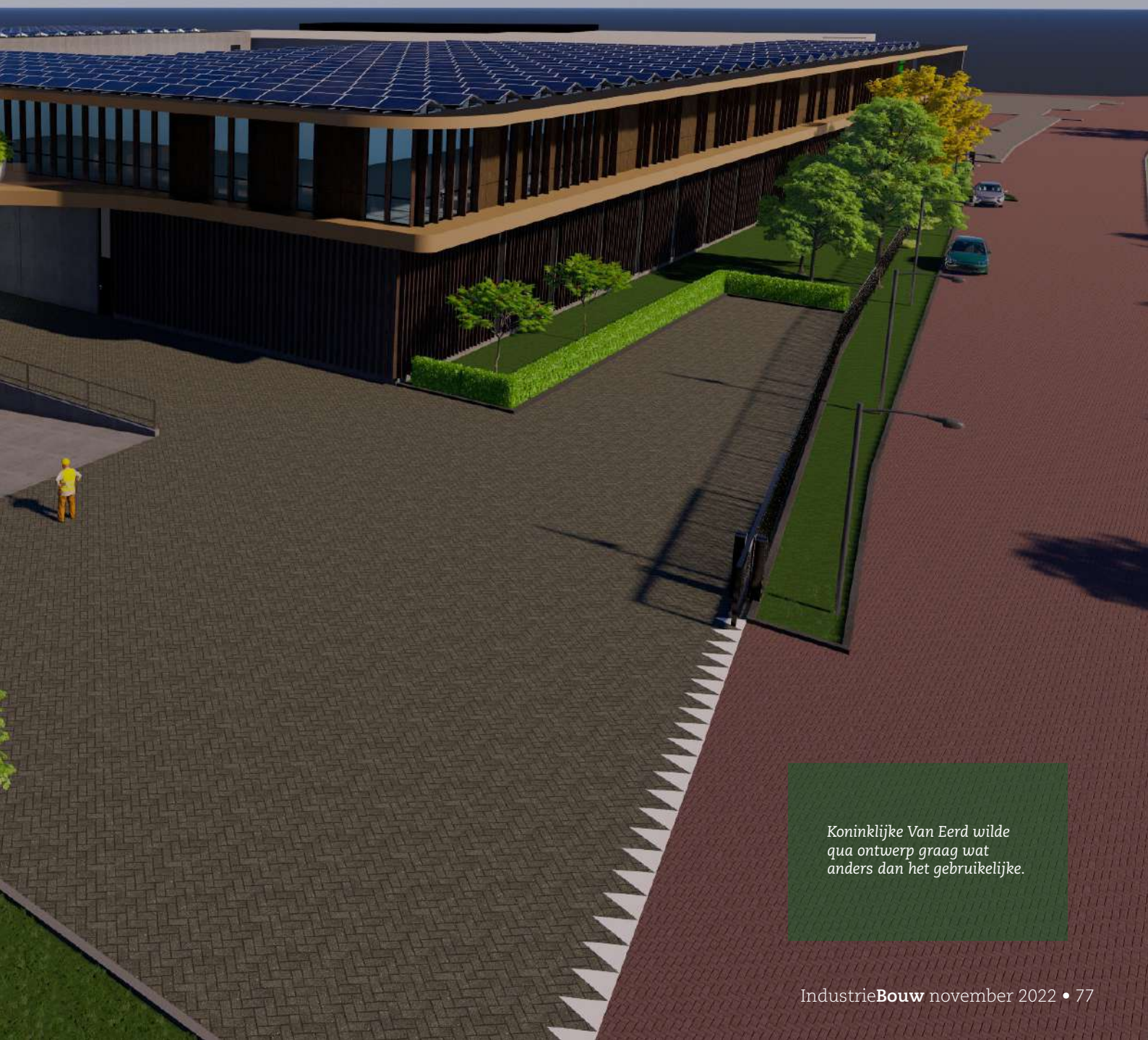


Quadrant4 ontwerpt nieuwe productielocatie **Koninklijke van Eerd**

Een logistiek huzarenstukje





Koninklijke Van Eerd wilde
qua ontwerp graag wat
anders dan het gebruikelijke.

‘De functionaliteit van het pand was leidend

bij het ontwerp en de vormgeving ’

Ondanks de beperkte ruimte is de ruimte optimaal gebruikt!



We hebben letterlijk van binnenuit gewerkt aan de totstandkoming van de nieuwe productielocatie van Koninklijke Van Eerd in Tilburg”, zegt projectmanager Ben Kessing van [Quadrant4](#). “Hijskranen stonden bijvoorbeeld binnen de muren bij het opbouwen, omdat de beschikbare ruimte op de kavel zo beperkt was.”

Quadrant4 begeleidt complexe huisvestingsvraagstukken, ontwierp deze ambitieuze nieuwbouw en werkt al jarenlang samen met [Remmers Bouwgroep](#). Beiden waren daartoe uitgedaagd door Van Eerd, die wat anders dan het gebruikelijke wilde. Ze waren daartoe uitgedaagd door Van Eerd, die wat anders dan het gebruikelijke wilde. John Pootjes, commercieel manager bedrijfshuisvesting bij Remmers Bouwgroep, vult aan: “De functionaliteit van het gebouw was leidend bij de architectuur en de vormgeving. Vanaf de hellingbaan, die het hart vormt van het gebouw, is alles opgezet. Samen met [Timmer Bouwlogistiek](#) hebben we deze ingewikkelde logistieke bouwpuuzel strak kunnen invullen.”

Uitdaging

Ondanks de zeer beperkte ruimte op de kavel is de bebouwbare ruimte optimaal gebruikt, vervolgt Kessing. “We hebben een bebouwingspercentage gerealiseerd

van 80%. Daarbij kwam ook dat er tal van uitdagende factoren waren, zoals de Ringbaan-Noord, die niet gebruikt kon worden omdat dat een belangrijke verkeersader door Tilburg is. Ook de aanwezigheid van omliggende bebouwing maakte het een uitdaging om het gebouw zodanig te ontwerpen, dat we zoveel mogelijk met alle belangen rekening hebben kunnen houden.”

Sprinklertank

De ontwerpers konden hun creativiteit bij deze opdracht weer optimaal gebruiken. Pootjes: “Voor de sprinklertank bijvoorbeeld hebben de ontwerpers de loze ruimte onder de hellingbaan die naar het parkeerdek leidt, gebruikt. Daar is een betonnen bassin gerealiseerd voor 635 kuub reinwater.” Het kostte de nodige hoofdbreken voor de engineering, inclusief de nodige drukkrachten die er speelden bij het ontwerp, een inpanning pompkamer en de relatief grote

overspanning, zegt Kessing, maar: “Het is een prachtige oplossing geworden.”

Kolommenvrije ruimte

Voor de productiehal is al op teken-tafelniveau intensief samengewerkt met Van Eerd en de fabrikanten van de productiemachines. Kessing: “Dat resulteerde in een veiligheidsmarge van slechts 0,03 mm per strekkende meter voor de productievloer, om maar iets te noemen. Zo ver ga je voor zo’n opdracht in je ontwerpproces. Verder hebben we een vrije ruimte, dus zonder kolommen, kunnen realiseren van circa 30 bij 80 meter, zodat je het productieproces en de interne routing optimaal kunt indelen.”

Welzijn

Hoewel het gebouw aan de buitenkant relatief bescheiden oogt, wat ook nog eens verder versterkt wordt door een gevel met verticale houten latten en groene gevels,

symboliseert de Ringbaan-Noordgevel een vertaling van tegenoverliggende woningbouw om kleinschaligheid na te streven. Daarnaast zit de kracht in feite in het gebouw zelf. Pootjes: “De functionaliteit van het pand was leidend bij het ontwerp en de vormgeving.” Het parkeerdek is bijvoorbeeld verzonken ontworpen, zodat omwonenden geen last hebben van parkerende auto’s. Via datzelfde slimme parkeerdek wordt er ook weer voldoende daglicht binnengelaten, zodat de medewerkers binnen een prettige werkomgeving hebben: Van Eerd hecht immers veel waarde aan het welzijn van haar medewerkers. De nieuwe productie-locatie voor Van Eerd wordt volgens planning april 2023 opgeleverd. Dan staat er een ultramodern gebouw van 10 meter hoog en 11.000 m² waar de fabricage van kartonnen verpakkingen voor de farmacie een nieuwe toekomst krijgt.



De bijzondere gevel zorgt voor een opvallend uiterlijk.





TTO

Sloop & Infra

www.ttotilburg.nl
info@ttotilburg.nl

Lovense Kanaaldijk 53
5013BJ Tilburg
+31 13 542 3903

sloopwerken - asbestverwijdering - bodemsanering grondwerken - riolering - wegeaanleg - cultuurtechnische werken



Een goed voorbereide ondergrondse infra als basis voor efficiënt bouwen

Voordat de nieuwbouw van Koninklijke Van Eerd in Tilburg kon starten, is de volledige ondergrondse infra vakkundig door [TTO Sloop & Infra](#) uit Tilburg gerealiseerd.

Arjan van Roessel, projectleider: "Wij hebben al het voorbereidende grondwerk gedaan. We kenden het terrein al omdat ons bedrijf op steenworp afstand gevestigd is. Het leegstaande terrein stond helemaal blank, dus we moesten eerst al het water wegpompen. We hebben in samenwerking met Waterblock de waterberging uitgegraven en aangetroffen funderingsresten van de voormalige machinefabriek weggehaald. Er was sprake van enige vervuiling, welke we hebben kunnen isoleren."

Goede afstemming

"Een goede afstemming met de overige partners is in ons werk cruciaal, de bouw begint immers met een goede fundering. Door goed te kijken naar wensen en behoeften van partners voorkomen we complicaties later in het traject. In totaal beslaat het project ongeveer 2.000 manuren en circa 500 machine-uren. In het afgelopen jaar zijn we diverse keren op de bouwplaats geweest om aanvullende werkzaamheden te verrichten. Op dit moment wordt er geprofileerd voor het storten van betonvloeren. Ons werk is altijd heel dynamisch en gevarieerd. Dit doen we al sinds 1954 met een mooie club vakkundige en enthousiaste collega's."

Hijskranen stonden binnen de muren bij het opbouwen.



Installatieadvies - Installatiebeheer - Bouwfysica



Brengt techniek tot leven.

We adviseren over uw gebouw alsof het van ons is. Verdiepen ons werkelijk in wat uw gebouw nodig heeft en kijken verder dan wat NU goed is voor u en de gebruikers.



Schijfstraat 12, 5061 KB Oisterwijk | 0416 669 999 info@klictet.nl | www.klictet.nl

Er is een bouwvolume gerealiseerd van 80%.



Optimaal resultaat door integrale aanpak

“Wij hebben bij de voorbereidingen van de nieuwbouw van Koninklijke Van Eerd in Tilburg onder meer kritisch naar de bouwkundige schil gekeken en die geoptimaliseerd zodat het binnenklimaat optimaal comfortabel en functioneel is”, zegt Willem-Jan van den Berk van [Klictet Adviesbureau](#).

“We begeleiden momenteel de implementatie van onze adviezen aan Van Eerd, die door TES en Megens Installaties worden uitgevoerd. Maar daar ging een heel traject aan vooraf. Vanaf het eerste begin hebben we samen met Quadrant4 en Van Eerd het programma van eisen opgesteld, daarna een voorlopig ontwerp gemaakt en tenslotte het definitieve ontwerp integraal met behulp van BIM uitgewerkt. Het omvat het geheel van het klimaat, de elektrotechniek en het sanitair. Het binnenklimaat is hiermee klasse A geworden. Dat werkt zeer comfortabel voor de werknemers en functioneel voor de productie.”

Innovatieve technieken

“Er wordt gebruik gemaakt van innovatieve technieken. Zo zal er vraaggestuurd geklimatiseerd worden en zal er ledverlichting worden toegepast met een innovatieve lichtsturing. Er komen zonnepanelen en voor de data- en communicatie wordt het innovatieve Polymer Optical Fiber (POF) toegepast. Het resultaat wordt een duurzaam, energieneutraal en gasloos bedrijfspand, dat voorziet in alle gewenste functionaliteiten voor nu en in de toekomst.



Hydrologisch neutraal pand door ondergronds wateropslagsysteem Waterblock

Voordat de nieuwbouw van Koninklijke Van Eerd in Tilburg startte, bereidde duurzaamheidsadviseur [Waterblock BV](#) uit Breda een ondergrondse infiltratievoorziening voor waardoor de belasting voor bodem en riolering tot een minimum wordt beperkt en aan de wettelijke eisen wordt voldaan.

Ruud van Ham, oprichter en eigenaar van het inmiddels 20 jaar oude Waterblock, paste hier onder meer het beproefde Watershell systeem toe. “Eerst deden we uitgebreid bodemonderzoek, met name naar doorlatendheid en draagkracht van de bodem. Daarna maakten we constructieberekeningen, onder meer om een aslast van 45 ton te kunnen dragen.

Vervolgens bouwden we met betonnen keerelementen het bassin met een inhoud van 800 kuub. Daarin zit het Watershell systeem, dat voor een optimale filtratie zorgt. Het bassin bevat ook drainagemateriaal. Al met al is het pand nu hydrologisch neutraal geworden en kan het geen tot minieme belasting op milieu en riolering geven.”



Waterblock BV

Waterblock B.V. helpt haar klanten met het ontwerpen, berekenen, begeleiden en realiseren van geïntegreerde duurzame oplossingen op het gebied van stedelijk waterbeheer, hemelwaterafvoer (HWA), groenvoorziening(en) en andere constructieve vraagstukken.



www.waterblock.nl • +31 (0)76-5010617 • info@waterblock.nl

Er is een bouwvolume gerealiseerd van 80%.



Probleemoplosser voor de bouw

Gemiddeld heeft de [Vis Groep](#) uit Wateringen zo'n 73 projecten door heel Nederland lopen. "Vooral als probleemoplosser", zegt algemeen directeur Martijn Schumacher. "En vaak in het begintraject.

Bijvoorbeeld als betonnen elementen tijdens de opbouw toch niet helemaal op elkaar blijken aan te sluiten. Dat staat het bouwproces even stil, en dat wil je niet. Maar ook aan het eind van de bouw, bijvoorbeeld gaten voor stopcontacten, sleuven of gaten voor luchtkanalen. Zo hebben we ook bij kon. Van Eerd talloze kleine interventies gedaan. Wij bestaan al 62 jaar en hebben met 100 man enorm veel specialismen opgebouwd. We hebben diamantzaagbladen tot 2,20 meter groot, en diamantboren tot 8 meter lang. Bijvoorbeeld om naderhand in een bestaande heipaal alsnog beton te kunnen storten. In het Botlekgebied hebben we voor Tata Steel gewerkt. We hebben onder water betonwanden weggezaagd, enzovoorts. Wij kunnen snel schakelen, waardoor de bouw weer verder kan."



VIS GROEP

TECHNISCHE SERVICES

- Diamant boren & zagen • Saneren & amoveren • Renovatie •
- Ankers & stekken verlijmen • Brandwerend afdichten •

KLOPPERMAN 6 • WATERINGEN • 0174-285100

Manoeuvreren op de millimeter

Het was een uitdaging voor [PreTon](#) om de prefab betonelementen voor de bouw van de nieuwe productielocatie van Koninklijke Van Eerd in Tilburg op de plek te krijgen. Maar het is ze gelukt.

Eric Hergaarden, oprichter en eigenaar van het Friese PreTon dat sinds 2006 bestaat: “De nabij gelegen Ringbaan mocht niet (gedeeltelijk) worden afgesloten. Daarom moesten we een oplossing bedenken om de prefab betonelementen, elk met een gewicht van circa vijf ton, op een veilige en verantwoorde manier te kunnen monteren.”

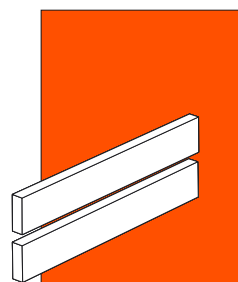
Smalle strook

“Op een smalle strook van respectievelijk fiets- en voetpad hebben we met een speciale Sennenbogen Multicrane, een smalle kraan met een hoog hijsvermogen, de klus kunnen klaren, ondersteund door verkeersregelaars die door de aannemer waren ingezet.”

Referentielijst

“We hebben in totaal 5.000 m² beton- en cellenbeton wanden geleverd en gemonteerd. De samenwerking met Remmers was fijn, hun uitvoerders werken en denken mee. De grootste uitdaging op dit project was voor ons dus de bouwlocatie: meestal bouwen wij op grote industrieterreinen waar aan ruimte geen gebrek is.

Al met al een mooi project dat we kunnen bijschrijven op onze referentielijst.”



PreTon

- levering & montage van cellenbeton dak- & wandplaten
- levering & montage van cellenbeton verdiepingshoge panelen
- levering & aanbrengen van cellenbeton lijmblokken
- montage van complete prefab beton constructies
- uitvoeren van kalkzandsteen lijmwerk



Postbus 119
8800 AC Franeker

Tel.: 0517-34 15 64
Fax: 0517-34 19 04

www.preton.nl
info@preton.nl



JM VAN DELFT & ZN
GEVELBOUWERS SINDS 1907

jmvandelft.nl

Aluminium kozijnen en gevels passen perfect binnen het plaatje

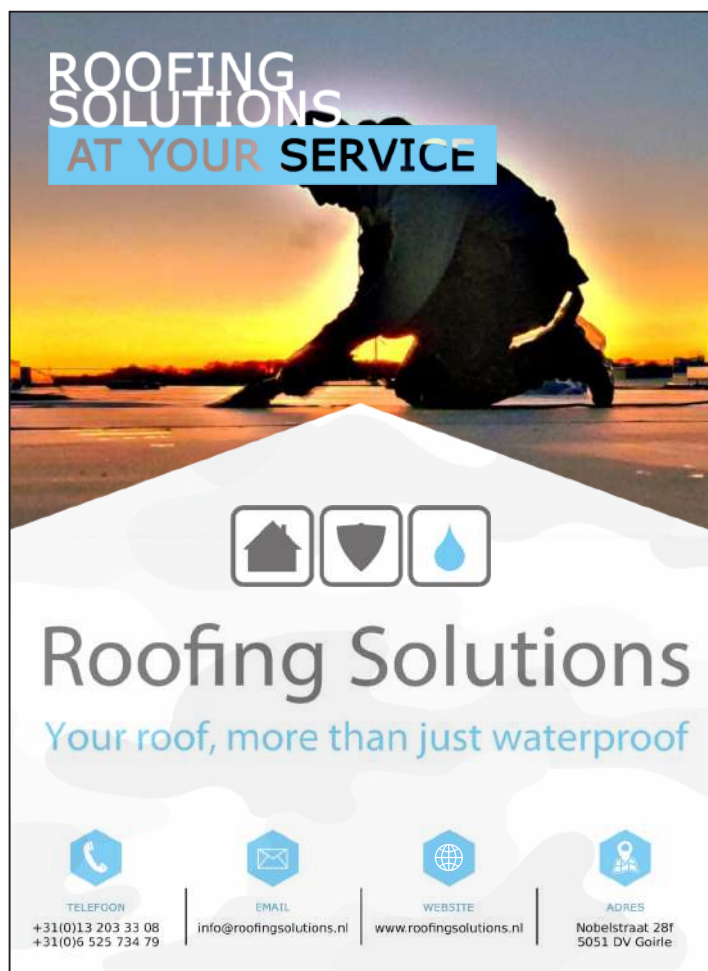
Gevelbouwer [JM van Delft & zn.](https://jmvandelft.nl) uit Drunen heeft van Remmers Bouwgroep en de familie van Eerd het vertrouwen gekregen om de tweede vestiging van de Koninklijke van Eerd te voorzien van een echte J.M. van Delft gevel. Het bijzondere aan deze samenwerking is dat zowel Remmers Bouwgroep en Koninklijk Van Eerd als J.M. van Delft & zn. allemaal Brabantse familiebedrijven zijn van meer dan 100 jaar oud.

De 'We all care' gedachte van het familiebedrijf is ook in de bouw van hun nieuwe locatie helemaal terug te vinden. Er is namelijk echt overal aan gedacht zodat zij straks zo goed mogelijk voor alle hun werknemers, partners en overige stakeholders kunnen zorgen.




Onderscheidendheid

De vestiging, die op een prachtige zichtlocatie in de kanaalzone langs de Ringbaan-Noord in Tilburg gebouwd wordt, zal straks dan ook een echte verrijking zijn voor de stad Tilburg. En met duurzaamheid én onderscheidendheid hoog in het vaandel, passen de aluminium kozijnen en vliesgevels van JM van Delft helemaal binnen het plaatje. Op dit moment is het montageproces in volle gang waarbij de vliesgevels van het kantoor al volledig opgebouwd zijn en de montage van de kozijnen gestaag verloopt. Naar verwachting is het pand eind dit jaar volledig wind- en waterdicht waarna de montage van de aluminium lamellen in houtlook van start kan gaan.








ROOFING
SOLUTIONS
AT YOUR SERVICE


  

Roofing Solutions
Your roof, more than just waterproof

 **TELEFOON**
+31(0)13 203 33 08
+31(0)6 525 734 79

 **EMAIL**
info@roofingsolutions.nl

 **WEBSITE**
www.roofingsolutions.nl

 **ADRES**
Nobelstraat 28f
5051 DV Goirle



Drie verschillende soorten dakbedekking

Bij de nieuwbouw van Koninklijke Van Eerd in Tilburg heeft [Roofing Solutions B.V.](#) maar liefst drie verschillende soorten dakbedekking, van dezelfde fabrikant aangebracht. Op het hoofddak een 8.000m² Everguard TPO, op het parkeerdek een 3.000m² Eshagum 446 APP en op het dakterras een 400m² Universal POGB.

Freddy Christ, eigenaar van Roofing Solutions: “Bij de voorbereidingen hebben we in overleg met fabrikant BMI Icopal, bij elk type dak een ander systeem geadviseerd. In gevorderde gesprekken met Bouwgroep Remmers en bouwheer Van Eerd hebben we snel kunnen schakelen en de materialen ruim van tevoren ingekocht en gestockeerd. Het project kenmerkte zich door zijn logistieke uitdagingen, detailleringen en strakke planning. Dit vergt dus net wat meer van je flexibiliteit, meedenken en capaciteiten.”

Bovendak

“Het bovendak hebben we inmiddels voorzien van een traditioneel warm daksysteem, met een witte kleur TPO, zodat er meer rendement uit de PV-panelen te halen valt. Het parkeerdek hebben we voorzien van een omgekeerd daksysteem met een twee-laags bitumen. Deze ijzersterke toplaag APP 446 is daar uitermate geschikt voor. Infradak heeft hier uiteindelijk de bestrating voorzien. Op het dakterras hebben we een Universal POGB aangebracht. Gezien het opgaand werk mochten we daar niet branden. Al met al hebben we hier een prachtig stukje kwaliteit geleverd en de nodige uitdagingen getackeld, waar alle partijen trots op mogen zijn.”

The image is a promotional graphic for InfraDAK. It features a large, stylized logo on the left composed of several overlapping geometric shapes in red and orange. To the right of this logo, there are three smaller inset photographs: the top one shows a construction site with cranes and a large concrete structure; the middle one shows a paved parking area; and the bottom one shows an outdoor terrace with tables and chairs. The InfraDAK logo itself is in the upper right, with the text 'InfraDAK' in a bold, sans-serif font and 'nesselaar bv' in a smaller, red font below it. To the right of the logo, contact information is listed: 'www.infradak.nl', 'mob: 06-10962373', and 'info@infradak.nl'. In the bottom right corner, the text 'CeraDeck 3.0' is displayed in a large, white, bold font against a dark background.

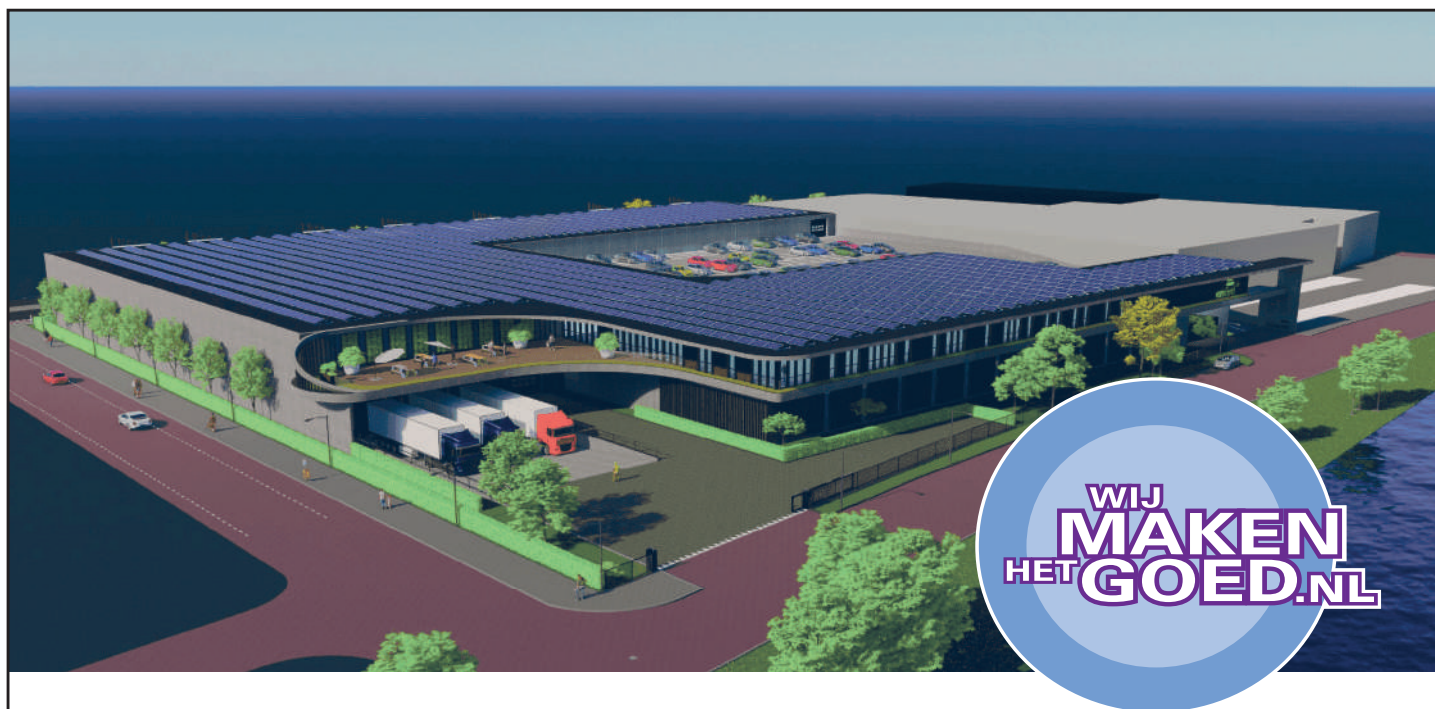
Demontabel parkeerdaksysteem

Het geavanceerde parkeerdaksysteem dat bij de nieuwbouw van Koninklijke Van Eerd in Tilburg wordt toegepast, is geleverd en gemonteerd door [InfraDAK Nesselaar bv](http://www.infradak.nl) uit Scherpenzeel. Projectleider Marcel Nesselaar: “Wij leveren en monteren het parkeerdak van 3.100 m², ons Parkeerdeck-systeem.”

“Het systeem rust op de ABG Deckdrain drainagebanen voor een doeltreffende afvoer van regenwater. Daaronder ligt de isolatielaag die de dakdekker heeft aangebracht. Ons systeem onderscheidt zich van bijvoorbeeld een betonnen parkeerdek doordat het demontabel is. Je kunt altijd het dak eronder bereiken voor reparatie en onderhoud. Met dit systeem blijft de bestrating intact en heb je het snel weer netjes.”

Infrastructuurele oplossingen

“De bestrating bij Van Eerd bestaat uit grijze H-verband betonklinkers, zodat de dynamische en statische krachten van parkerende auto's het beste kunnen worden opgevangen. De parkeervakken worden uitgevoerd in antraciet betonklinkers. De belijning in witte betonklinkers. Zo creëer je een strak en helder parkeerdek. Tot slot brengen we ook de stootbanden aan. Wij zeggen: wij verzorgen infrastructuurele oplossingen voor daken. En dat doen we al ruim tien jaar, voor supermarkten, winkelcentra, terrassen, havengebieden, enzovoorts. Doordat onze systemen demontabel zijn kunnen we heel flexibel en snel werken.”



**Wil je ook werken aan mooie projecten?
Kijk dan op werkenbijmegens.nl voor alle vacatures!**

Druten • Amsterdam • Apeldoorn • Rotterdam
(0487) 58 15 10 • info@megens-installaties.nl



Digitale hoogstandjes bij nieuwbouw

Tijdens de bouwteamfase ontwierpen de engineers van Megens Installaties in BIM, gedurende de installatie monitoren ze met OpenSpace-software en verbeteren ze de accuratesse met de RoboticTotalStation. “Digitale hoogstandjes, dat onderscheidt ons werk.”

Armand van Andel, directeur projecten bij [Megens Installaties b.v.](https://www.megens-installaties.nl), vervolgt: “We werken voor de nieuwbouw van Koninklijke Van Eerd in Tilburg aan de complete sanitaire- en klimaatinstallaties. Daarnaast verzorgen wij de meet- en regeltechniek in eigen beheer. Het bijna 14.000 m² grote gebouw wordt geheel gasloos uitgevoerd. Centraal verzorgen luchtwaterwarmtepompen de verwarming en koeling van het object.

We werken altijd zo digitaal mogelijk, waarbij het 3D-ontwerp wordt omgezet in prefab tekeningen voor onze werkplaats in Druten. Binnenkort worden de technische ruimtes ‘af fabriek’ aangeleverd op de bouwplaats. Alles is bij ons gericht op efficiency, accuratesse en strakke samenwerking met de partners in het bouwproces.

Het is een logistiek en digitaal huzarenstukje en in een relatief korte tijd worden installaties aangebracht. Met de OpenSpace-software zullen we de voortgang vastleggen en bewaken. Met de RoboticTotalStation borgen wij dat de installaties precies volgens ontwerp worden gemonteerd. Onze medewerkers op de bouw verzetten het leeuwendeel van het werk, een hechte club mannen en vrouwen waar we ongelooflijk trots op zijn. Samen maken wij het goed!”



Slow whoops die je nooit hoopt te horen

Slow whoops: als het goed is ga je die sirenes nooit horen. Maar als je ze hoort, weet je dat de brandbeveiligingsinstallatie die SPIE bij Koninklijke Van Eerd heeft geïnstalleerd, goed werkt. Mark Mommersteeg is projectleider bij de Business Unit Fire Protection & Security van [SPIE Nederland](#) en heeft er met zijn mensen – variërend van twee tot een man of acht – hard aan gewerkt om het complex van een sprinklerinstallatie met een gecombineerde sprinkler- en brandmeldinstallatie te installeren.

“Er zit 6.210 meter leiding in, en we hebben 2.142 sprinklerkoppen geïnstalleerd”, aldus Mommersteeg. “Daar hebben we al bij de planning vooraf mogen adviseren, want de veiligheid van een gebouw bij brand is essentieel. Hierbij vormden de niveauverschillen in het gebouw en de verschillen tussen de kantoren, de productiehal en het parkeerdek een uitdaging. Onder de oprijbaan naar het parkeerdek ligt het waterbassin en zit onze machinekamer.”

Natte installatie

“We hebben zowel een natte installatie aangebracht als een glycolinstallatie onder de luifel buiten: die bevriest immers niet bij temperaturen onder nul. Dat betekent ook dat je jaarlijks moet checken of er nog wel voldoende glycol in zit, voor het juiste resultaat. Een uitdaging was ook de aanvoer van onze zes meter lange leidingen op het terrein. De ruimte was daar krap, dus we hebben alle leveringen strak moeten plannen.”

FIRE PROTECTION & SECURITY

FIRE PROTECTION & SECURITY

“WIJ BORGEN DE BEDRIJFS-CONTINUÏTEIT VAN ONZE KLANTEN DOOR HET BEPERKEN VAN (BRAND)SCHADE AAN BEDRIJFS-MIDDELEN.”

SPIE is klaar om een voortrekkersrol te nemen bij de uitdagingen waar industrie, steden en maatschappij op het gebied van energie en communicatie voor staan. Om mee te bouwen aan een toekomst die duurzaam is ingericht voor generaties na ons.

SPIE, een gezamenlijke ambitie



www.spie-nl.com









SPIE





**Samen brengen
we **techniek** tot leven!**

- | | |
|---|--|
|  E-Installaties |  Laadpalen |
|  Brandmeldinstallaties |  LED-verlichting |
|  Camerabeveiliging |  PV-installatie |
|  Domotica |  Toegangscontrole |
|  Inbraakbeveiliging | |

ONTWERP • REALISATIE • SERVICE • ONDERHOUD • BEHEER

www.tesgroep.nl

Zware railkokers in productieruimte

Bij de bouw van de nieuwe productielocatie van kon. Van Eerd in Tilburg is [TES Installatietechniek](#) ingeschakeld voor het geheel van de elektrotechnische installaties.

Harold Bogaers, projectleider bij TES Installatietechniek: “We hebben zowel alle verlichting voor onze rekening genomen als de voeding voor diverse machines. Daarvoor hebben we o.a. een 2.500 Ampère railkoker in de productieruimte aangebracht. We hebben ook een aansluiting gemaakt voor een mobiel noodaggregaat, zodat dat snel gebruikt kan worden als dat nodig is. Op het dak komen 1.800 zonnepanelen te liggen, die wij ook plaatsen. Dat levert zo’n 830 KWp op. Het opvallende verzonken parkeerdek heeft, net als de oplopende toegangsbaan ernaartoe, tevens verlichting van ons gekregen. We hebben op het parkeerdek bovendien vier dubbele laadpalen geïnstalleerd.”

Veertig jaar TES Installatietechniek

“Rond de vorige jaarwisseling zijn we begonnen met ontwerpen en vanaf de bouwvak zijn we constant met zo’n zeven man aan het werk geweest. Dat aantal wordt nog uitgebreid als de overige installatieonderdelen gemonteerd worden.” TES Installatietechniek bestaat al bijna 40 jaar en geeft werk aan zo’n 160 mensen, verdeeld over de vestigingen Tilburg en Prinsenbeek. Een van de spraakmakende en recente opdrachten is de nieuwbouw van bouwdeel C Hogeschool Rotterdam.





SPORT & ONDERWIJS



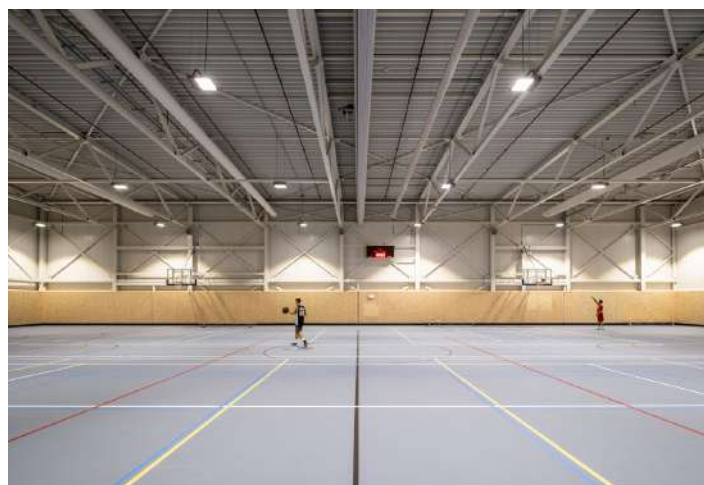
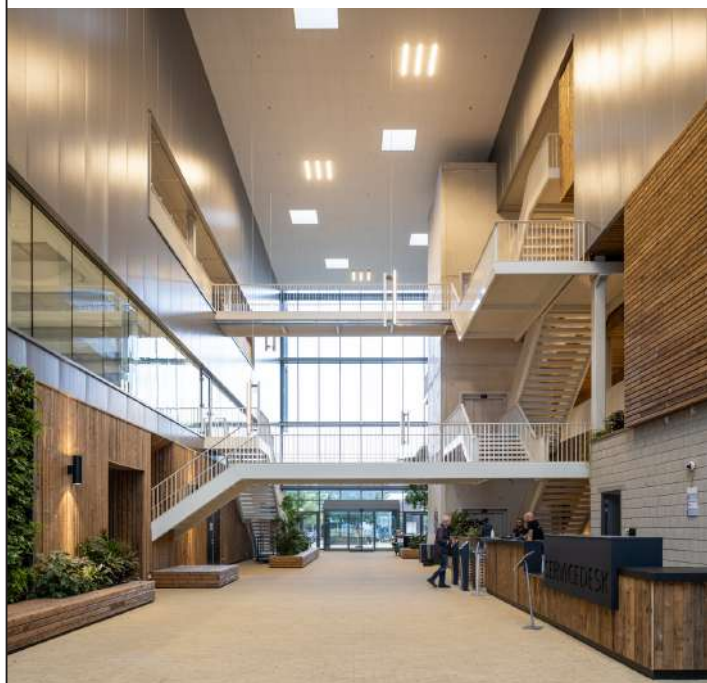
Sports Building Erasmus Universiteit Rotterdam

In dit gloednieuwe sportcomplex worden meer dan vijftig sporten beoefend. Dat vraagt om een flexibel gebouw en dat is precies wat wij hier hebben neergezet. In samenwerking met VenhoevenCS als architect hebben wij in het Design & Build traject de opdrachtgever meegenomen in de mogelijkheden van het gebouw. Naast flexibiliteit was ook duurzaamheid een belangrijk speerpunt. Daarom is het energieneutraal en zijn in verregaande mate circulaire materialen toegepast. De houten bekleding in de centrale hal (circa 1.100 m²) komt van een oude sportvloer en de staalplafonds komen uit een oude penitentiële inrichting.

De centrale hal is een echte eyecatcher en dient als ontmoetingsplek voor sporters en studenten. Het licht, de hoge trappen, de transparantie en verbinding met buiten, allemaal speerpunten voor een indrukwekkende ruimte.

Sports Building huisvest in totaal vijf sportzalen in diverse afmetingen, een grote fitnessruimte, centrale hal met aangrenzend het sportcafé, de kleedruimtes en her en der door het gebouw zijn diverse ondersteunende ruimtes aanwezig.

Architect	VenhoevenCS
Constructeur	Ingenieursbureau Verhoeven Leenders bv
Bouwfysica	Nelissen ingenieursbureau
Installaties	Hoppenbrouwers Techniek B.V.
Exploitant	Erasmus Sport



INSPIREREN | CREËREN | REALISEREN

Opdrachtgever

Van Eerd BV, Tilburg

Adviseur

Klictet adviesbureau, Oisterwijk

Architect, projectmanagement en directievoering

Quadrant4, Oisterwijk

Constructeur

AMB Ingenieurs, Tilburg

Hoofdaannemer

Remmers Bouwgroep BV, Tilburg

S-installateur

Spie Nederland BV, Breda

Aluminium kozijnen

JM van Delft & Z'n, Drunen

W-installateur

Megens Installaties, Druten

E-installateur

TES Installatietechniek BV, Tilburg

Dakbestrating

InfraDak Nesselaar BV, Scherpenzeel

Dakbedekking

Roofing Solutions BV, Goirle

Waterbergingskelder

Waterblock BV, Breda

Gasbeton

Preton Nederland, Leeuwarden

Stalen deuren techniek

Jazo Zevenaar BV, Zevenaar

Kanaalplaten

Dycore BV, Oosterhout

Sloopwerkzaamheden

TTO Sloop & Infra, Tilburg

Diamantboren & zagen

Vis Groep, Wateringen

Project

Bouwen bedrijfspand Van Eerd met werkcafé/kantoren en parkeerdek

Bouwperiode

Januari 2022 – januari 2023

Bruto vloeroppervlakte

12.500 m²

